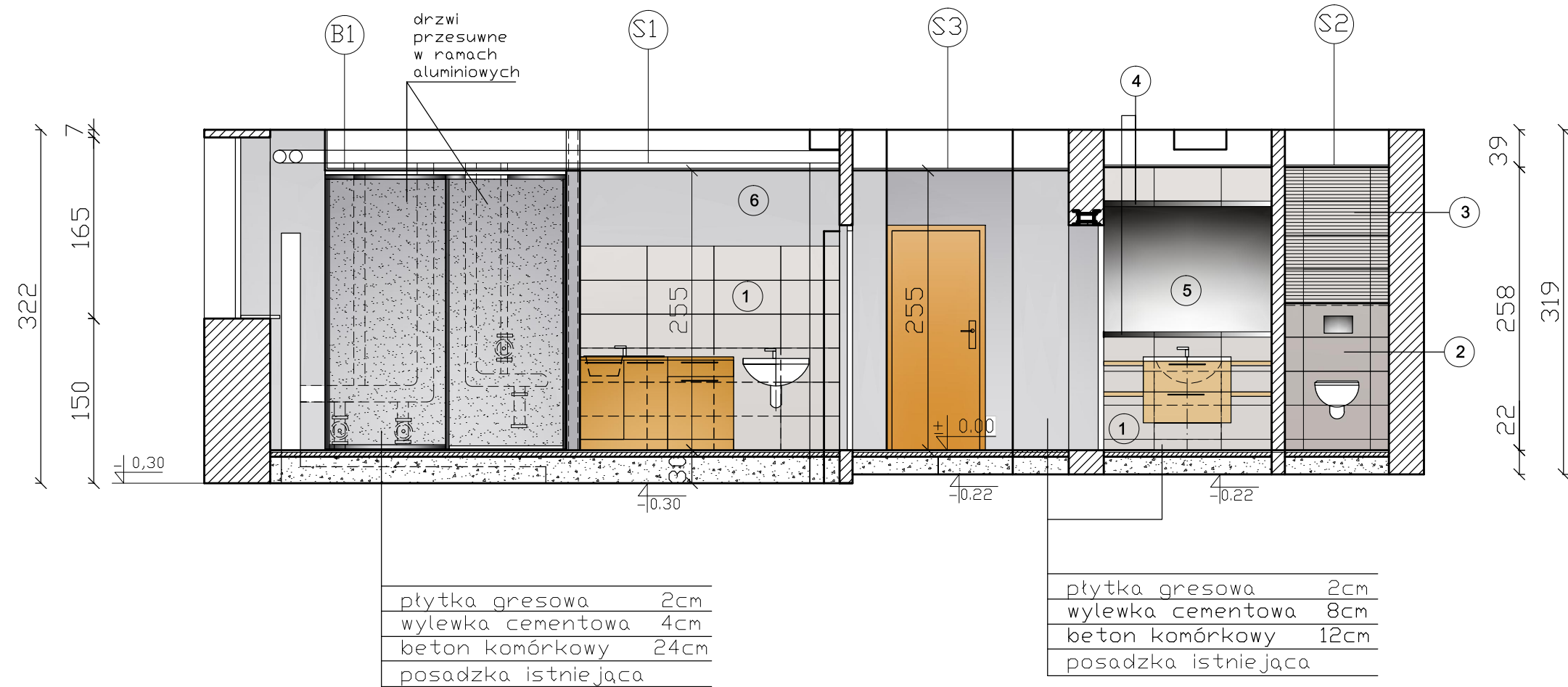


przekrój A-A

skala 1:50



OZNACZENIA:

- ① - płytki ścienna BLINK GREY 30,8x60,8cm (TUBĄDZIN -DOMIND)
- ② - płytki ścienna BLINK GRAPHITE 30,8x60,8cm (TUBĄDZIN -DOMIND)
- ③ - płytki ścienna BLINK GREY STR. 30,8x60,8cm (TUBĄDZIN -DOMIND)
- ④ - listwa STEEL 5x60,8cm (TUBĄDZIN -DOMIND)
- ⑤ - lustro wymiarowe wklejane
- ⑥ - malowanie lateksowe w kolorze jasny popiel

S1,S2,S3,B1- sufity kartonowo-gipsowe wg rys. sufity podwieszane

Nazwa obiektu	Wybrane pomieszczenia na parterze budynku ROSiR			
Adres obiektu	35-010 Rzeszów, ul. Ks. Jałowego 23			
Nazwa rysunku	Przekrój A - A			Nr rys. 5
Projektanci	Imię i nazwisko	specjalność i nr uprawnień	data opracowania	skala 1:50 podpis
projektował:	mgr inż. Krzysztof Detyna	B - 17 / 82	10.2020	